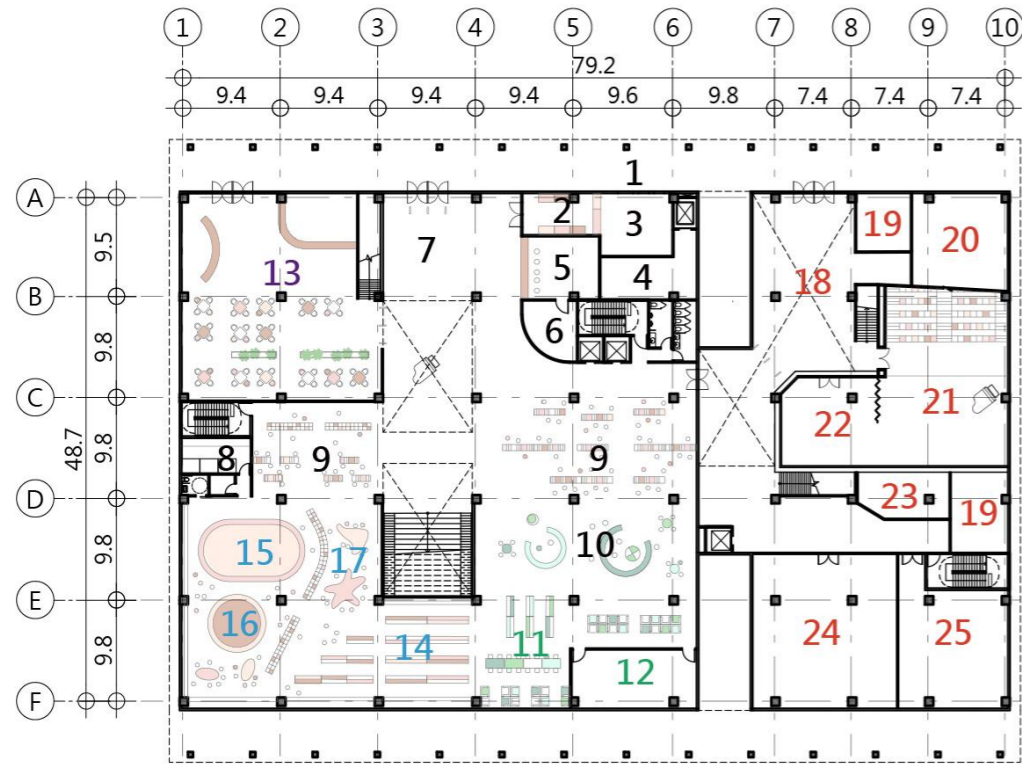


一、各層平面配置規劃測試



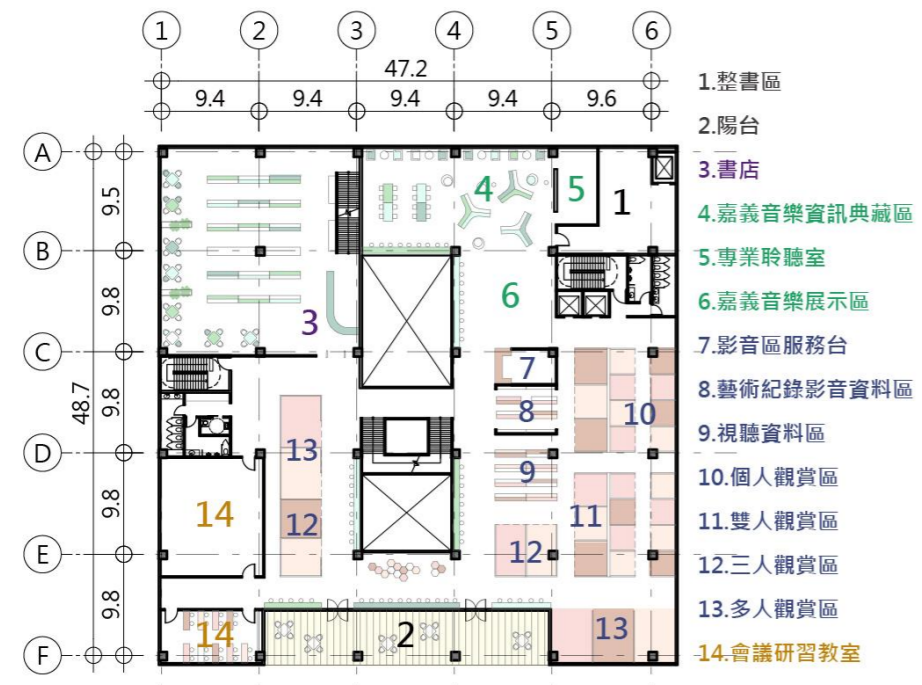
- 1. 24小時預約取書 / 自動還書區
- 2. 自助借還書區
- 3. 分揀區
- 4. 整書區
- 5. 服務台
- 6. 值班室
- 7. 大廳
- 8. 親子廁所
- 9. 電腦資訊站
- 10. 期刊區
- 11. 樂齡館
- 12. 樂齡多用途教室
- 13. 輕食咖啡廳
- 14. 中外兒童閱讀書
- 15. 多功能活動空間
- 16. 玩具遊戲區
- 17. 親子共讀區
- 18. 音樂廳大廳
- 19. 廁所
- 20. 儲藏室
- 21. 舞台
- 22. 候演室
- 23. 化妝室
- 24. 音樂團練室
- 25. 後台儲藏空間

1F



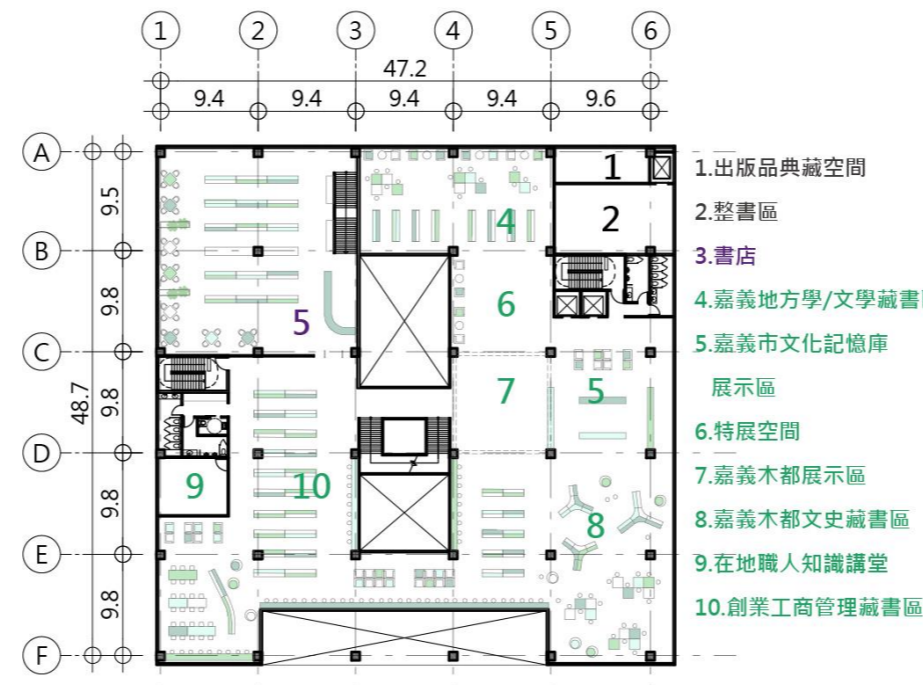
- 1. 志工休息室
- 2. 整書區
- 3. 資訊室
- 4. 普通閱覽區(自修)
- 5. 陽台
- 6. 輕食咖啡廳
- 7. 青少年圖書專區
- 8. 自造工作坊
- 9. 休閒娛樂體驗區
- 10. 多元文化資料中心
- 11. 討論室
- 12. 舞台
- 13. 準備室
- 14. 演出技術部門空間
- 15. 廁所
- 16. 排練室(一)
- 17. 排練室(二)

2F



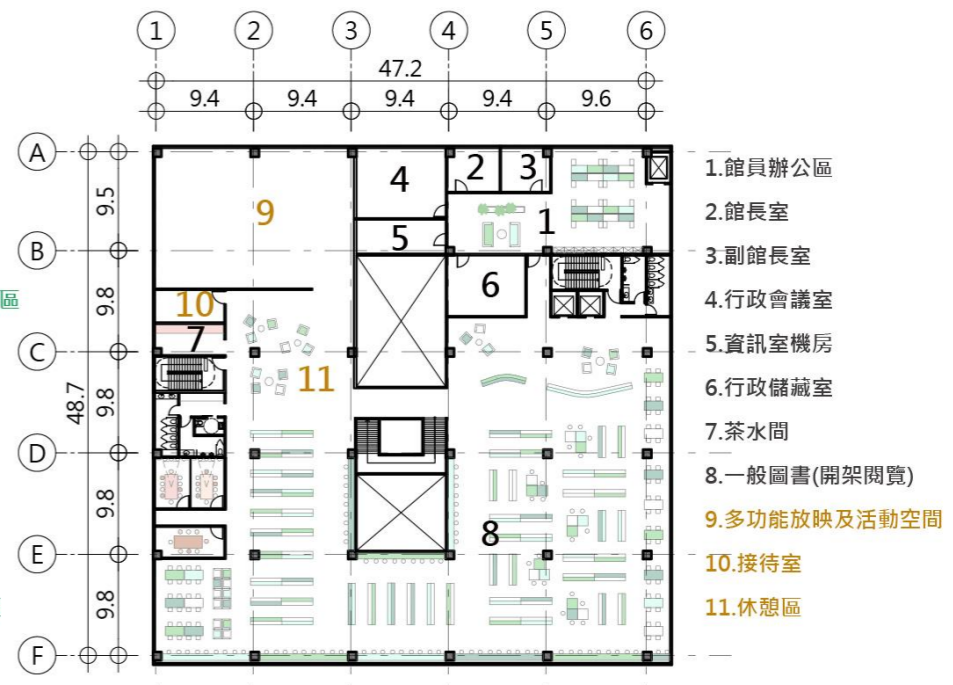
- 1. 整書區
- 2. 陽台
- 3. 書店
- 4. 嘉義音樂資訊典藏區
- 5. 專業聆聽室
- 6. 嘉義音樂展示區
- 7. 影音區服務台
- 8. 藝術紀錄影音資料區
- 9. 視聽資料區
- 10. 個人觀賞區
- 11. 雙人觀賞區
- 12. 三人觀賞區
- 13. 多人觀賞區
- 14. 會議研習教室

3F



- 1. 出版品典藏空間
- 2. 整書區
- 3. 書店
- 4. 嘉義地方學/文學藏書區
- 5. 嘉義市文化記憶庫展示區
- 6. 特展空間
- 7. 嘉義木都展示區
- 8. 嘉義木都文史藏書區
- 9. 在地職人知識講堂
- 10. 創業工商管理藏書區

4F

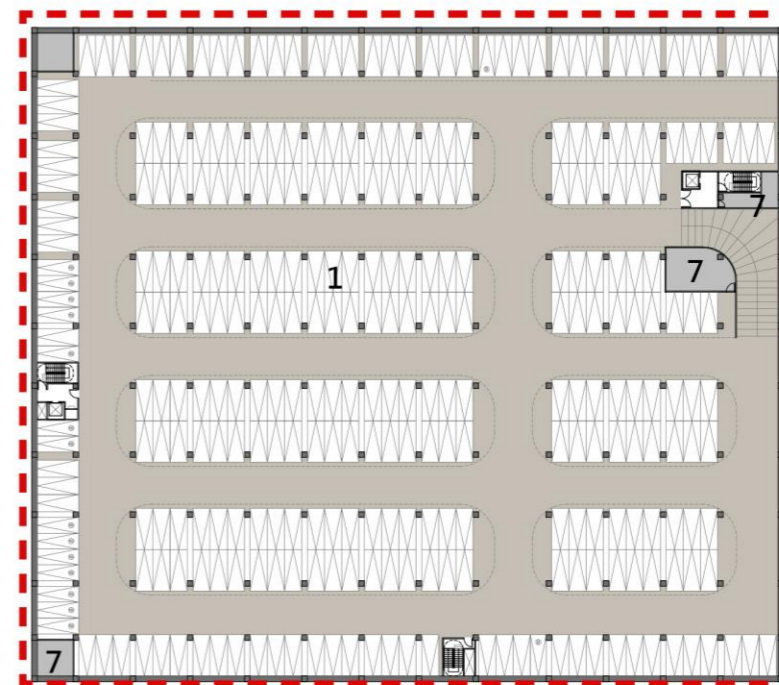
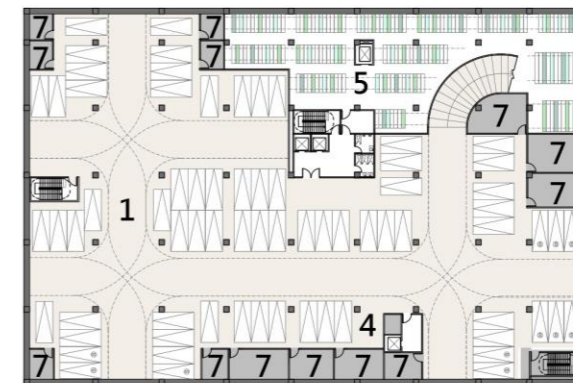
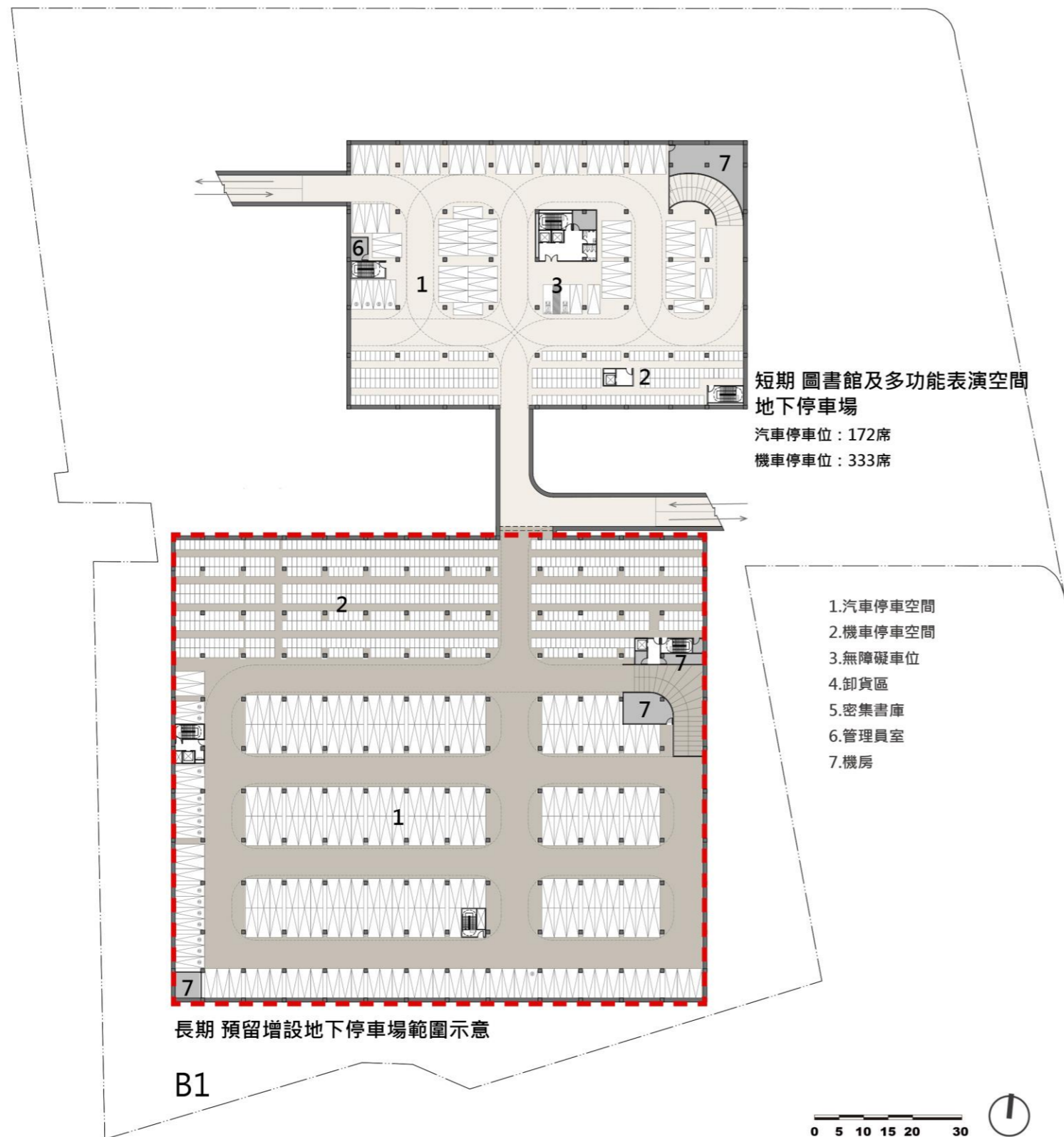


- 1. 館員辦公區
- 2. 館長室
- 3. 副館長室
- 4. 行政會議室
- 5. 資訊室機房
- 6. 行政儲藏室
- 7. 茶水間
- 8. 一般圖書(開架閱覽)
- 9. 多功能放映及活動空間
- 10. 接待室
- 11. 休憩區

5F

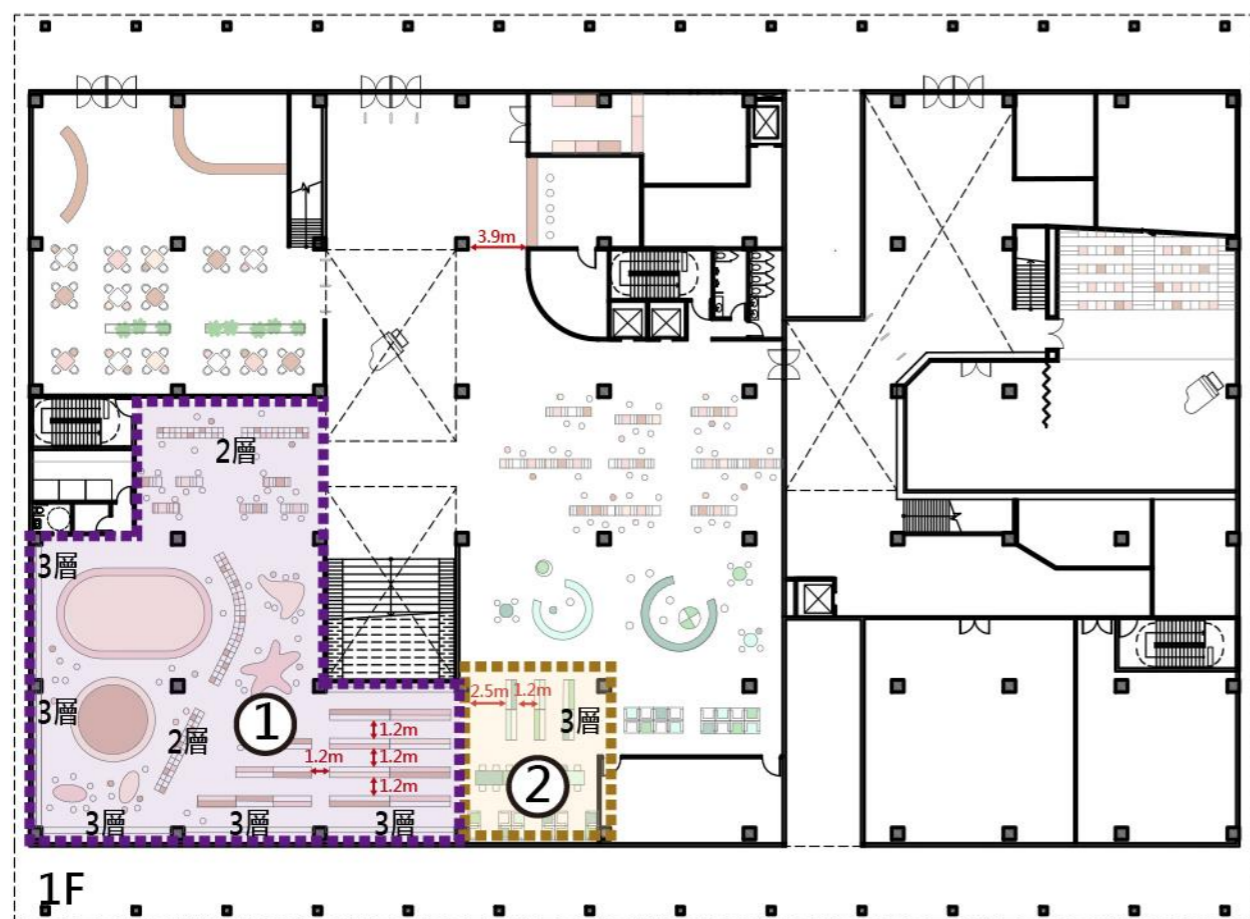
1F-5F 平面規劃測試





第二期工程
B2, B3

二、藏書閱覽空間配置測試

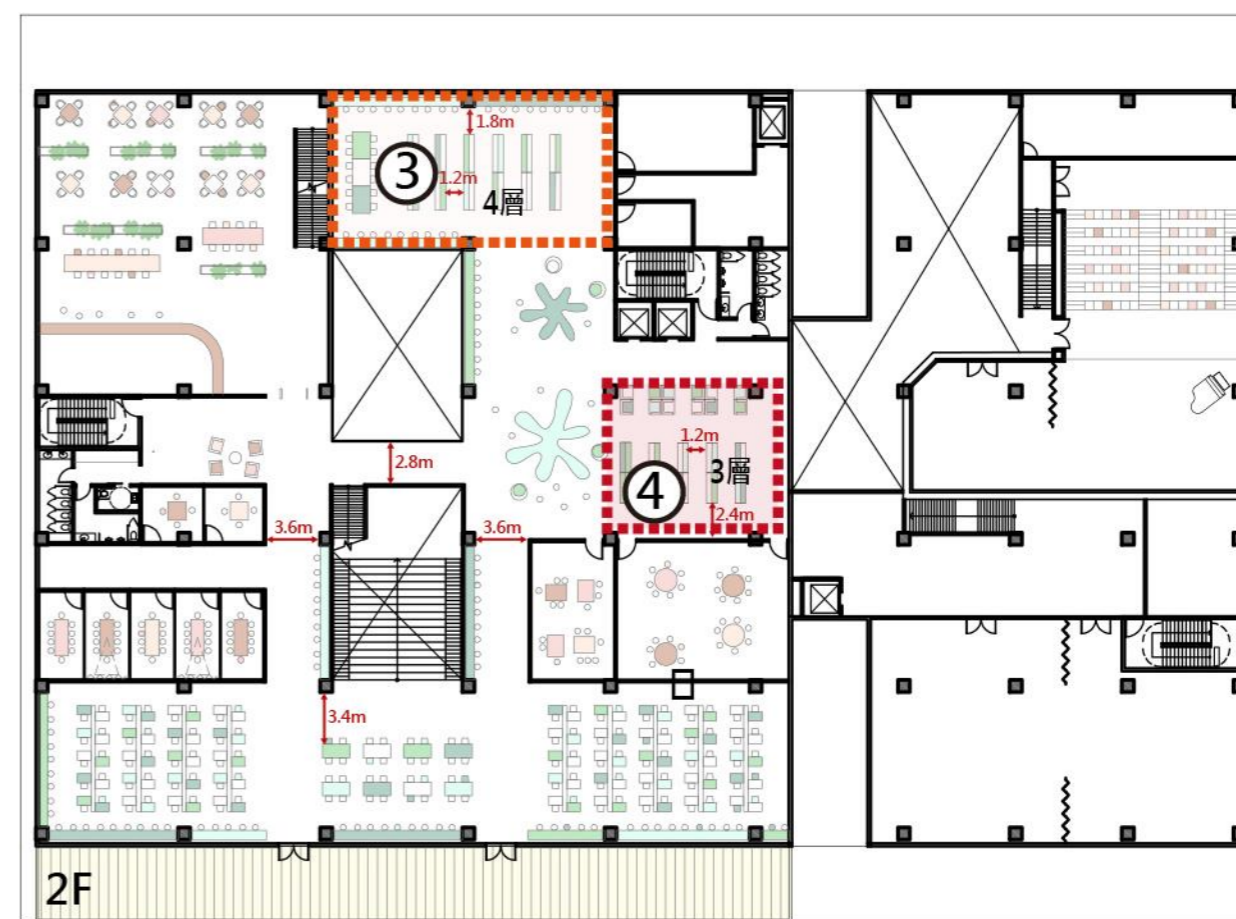


- ① 中外兒童圖書區-(2層架)-藏書 9,300冊
 中外兒童圖書區-(3層架)-藏書44,700冊
 中外兒童圖書區-54,000冊

- ② 樂齡藏書區 -(3層架)-藏書3,500 冊

- 期刊區席位-30席
- 親子共讀席位-60席
- 樂齡館席位-40席

中外兒童圖書區共54,000冊 / 樂齡圖書區共3,500冊 / 青少年圖書區共13,000冊 / 多元文化資料區共6,500冊

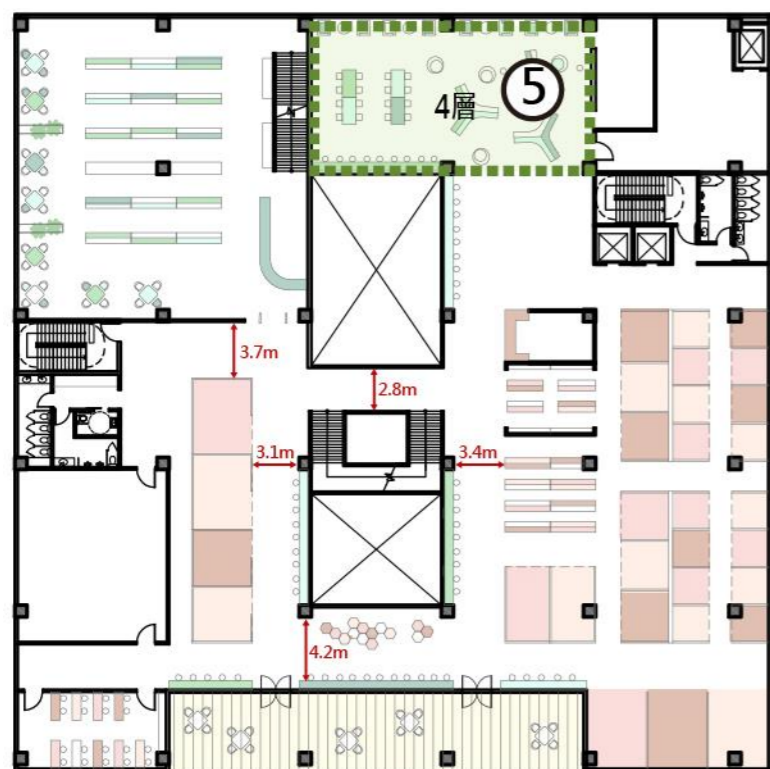


- ③ 青少年圖書區 -(4層架)-藏書13,000冊

- ④ 多元文化資料區-(3層架)-藏書6,500冊

- 普通閱覽(自修)區席位-170席
- 青少年閱覽席位-40席

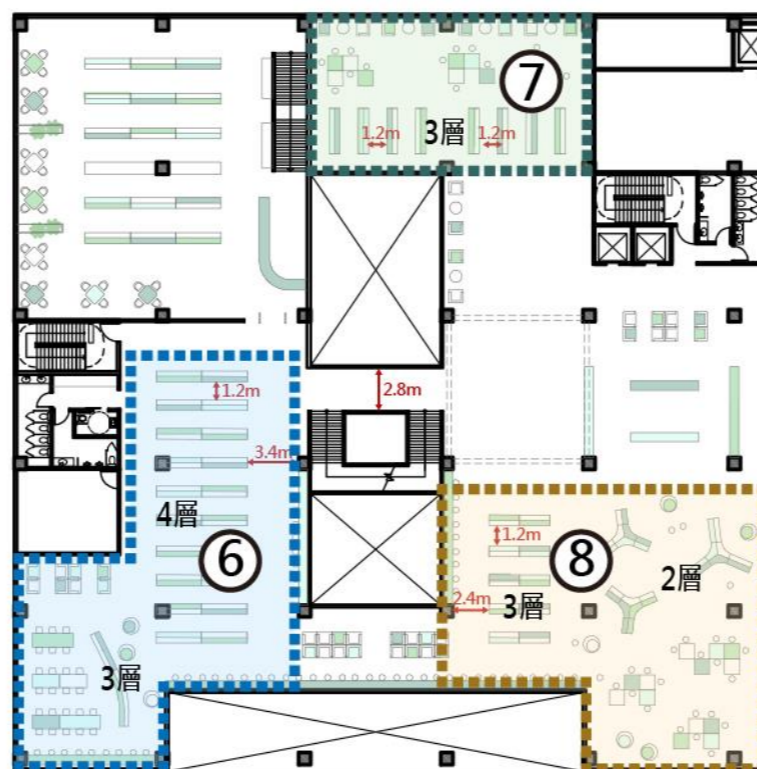
一層及二層藏書量分析圖



3F

⑤ 音樂資訊典藏區-(4層架)-藏書3,500冊

- 視聽資料席位-30席
- 音樂知識席位-30席



4F

⑥ 創業工商管理區-(3層架)-藏書 1,980冊
創業工商管理區-(4層架)-藏書23,020冊

創業工商管理區-25,000冊

⑦ 地方文學藏書區-(3層架)-藏書7,500冊

⑧ 木都文史藏書區-(2層架)-藏書1,980冊
木都文史藏書區-(3層架)-藏書5,520冊

木都文史藏書區-7,500冊

- 青創閱覽席位-40席
- 地方學知識席位-30席
- 木業知識席位-30席



5F

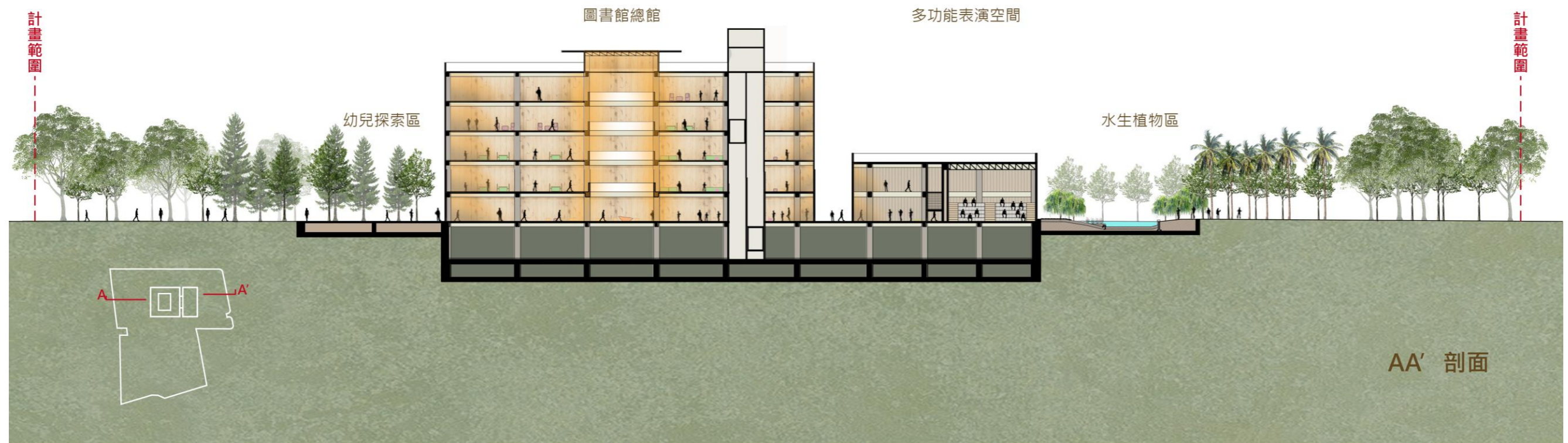
⑨ 一般開架藏書區-(3層架)-藏書 3,600冊
一般開架藏書區-(4層架)-藏書25,000冊
一般開架藏書區-(6層架)-藏書50,400冊
一般開架藏書區-79,000冊

- 一般閱覽席位-300席

音樂資訊典藏區共 3,500冊 / 創業工商管理區共25,000冊 / 地方文學藏書區共7,500冊 / 木都文史藏書區共7,500冊 / 一般開架藏書區共79,000冊

三層至五層藏書量分析圖

三、剖面規劃測試



剖面示意圖